

BODY

THE EXHIBITION

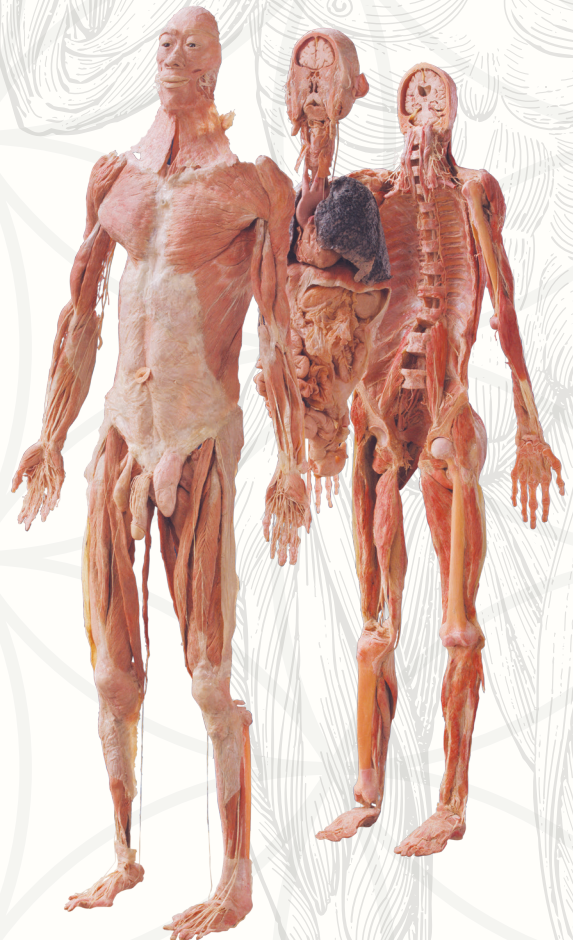
soutěžní KVÍZ

Vyplň správně soutěžní kvíz, odevzdej ho v šatně na výstavě a soutěž o hodnotné ceny!

Jméno:

Email:

- Kolik u lidí rozlišujeme krevních skupin?
 - 3
 - 4
 - 2
- Kolikrát za minutu se člověk průměrně nadýchne?
 - 5x
 - 12–16x
 - 25x
- Kolik obratlů má krční páteř člověka?
 - 5
 - 7
 - 11
- Ve kterém orgánu dochází k oksličení krve?
 - v žaludku
 - v plicích
 - v mozku
- Jaká je největší buňka lidského těla?
 - ženské vajíčko
 - lidské oko
 - nehet na palci



6. Jak vypadají plíce kuřáka?
 - a) jsou zašedlé
 - b) jsou zčernalé
 - c) jsou červené

7. Který z významných renesančních umělců se zabýval anatomii?
 - a) El Greco
 - b) doktor Jesenius
 - c) Leonardo da Vinci

8. Co to znamená kornatění cév?
 - a) cévy jsou lépe průchodné
 - b) cévy jsou modré
 - c) usazování cholesterolu v cévách

9. Která část lidského těla se nejrychleji hojí?
 - a) oko
 - b) jazyk
 - c) ucho

10. Kolik kostí má dospělý člověk?
 - a) 206
 - b) 317
 - c) 156

11. Jaká kost v lidském těle je nejmenší?
 - a) třmínek
 - b) krční obratel
 - c) článek prstu

12. Který orgán lidského těla je největší?
 - a) kůže
 - b) střevo
 - c) játra

13. Který z těchto svalů je nejsilnější?
 - a) biceps na ruce
 - b) žvýkací sval
 - c) lýtkový sval

14. Jakou část těla tvoří u dospělého člověka voda?
 - a) asi 50–60 %
 - b) asi 80–90 %
 - c) asi 30–40 %

15. Kolik žeber má lidské tělo?
 - a) 24
 - b) 26
 - c) 22



16. Jaký tvar má zdravá lidská páteř?
a) je dvojitě esovitě prohnutá
b) je rovná
c) je kulatá
17. Které svaly můžeme ovládat vůlí?
a) hladké svalstvo
b) kosterní svalovina
c) srdeční sval
18. Z kolika srostlých obratlů se skládá kostrč?
a) ze 3
b) ze 6
c) ze 3–5
19. Číška se nachází
a) v koleni
b) v uchu
c) v zápěstí
20. Přibližně kolik svalů je celkem v lidském těle?
a) 300
b) 470
c) 600
21. Jak dlouhé je tenké střevo
a) 2 m
b) 8 m
c) 4–5 m
22. Jak dlouhé je tlusté střevo
a) 40 cm
b) 3 m
c) 1,5 m
23. Kolik zubů má mléčný chrup?
a) 10
b) 22
c) 20
24. Kolik zubů má stálý chrup?
a) 40
b) 32
c) 28
25. Co umožňuje kosti růst do šířky?
a) kostní dřeň
b) chrupavka
c) okostice



26. Páteř tvoří
 - a) 29 obratlů
 - b) 40 obratlů
 - c) 34–35 obratlů
27. Dutiny dlouhých kostí jsou vyplněny
 - a) okosticí
 - b) kostní dřeví
 - c) žlučí
28. Dospělý člověk má
 - a) 3 l krve
 - b) 10 l krve
 - c) 5–6 l krve
29. Pojem systola znamená
 - a) srážení krve
 - b) zpětný tok krve
 - c) stažení svaloviny srdce
30. Kde se nachází v lidském těle bubínek?
 - a) v žaludku
 - b) v uchu
 - c) v krku
31. Který český chirurg jako jeden z prvních na světě transplantoval obličej?
 - a) Bohdan Pomahač
 - b) Tomáš Darovač
 - c) Petr Přijímač
32. Který český lékař objevil krevní skupiny?
 - a) Radim Uzel
 - b) Dr. House
 - c) Jan Janský
33. Jak se nazývají zuby v zadní části čelisti?
 - a) židličky
 - b) nožičky
 - c) stoličky
34. Jak se nazývá nejdelší sval lidského těla?
 - a) učňovský
 - b) kadeřnický
 - c) krejčovský
35. Který orgán tvoří ženská vajíčka?
 - a) vejcovod
 - b) vaječník
 - c) pánvička

